

# Eternal feel

この開放感は、いつまでも変わらない。  
水と緑の美しさに抱かれる邸苑。



都心に近接し、水と緑のほとりに誕生する新築分譲マンション「(仮称)ワイズエステムコート那覇古波蔵」始動。

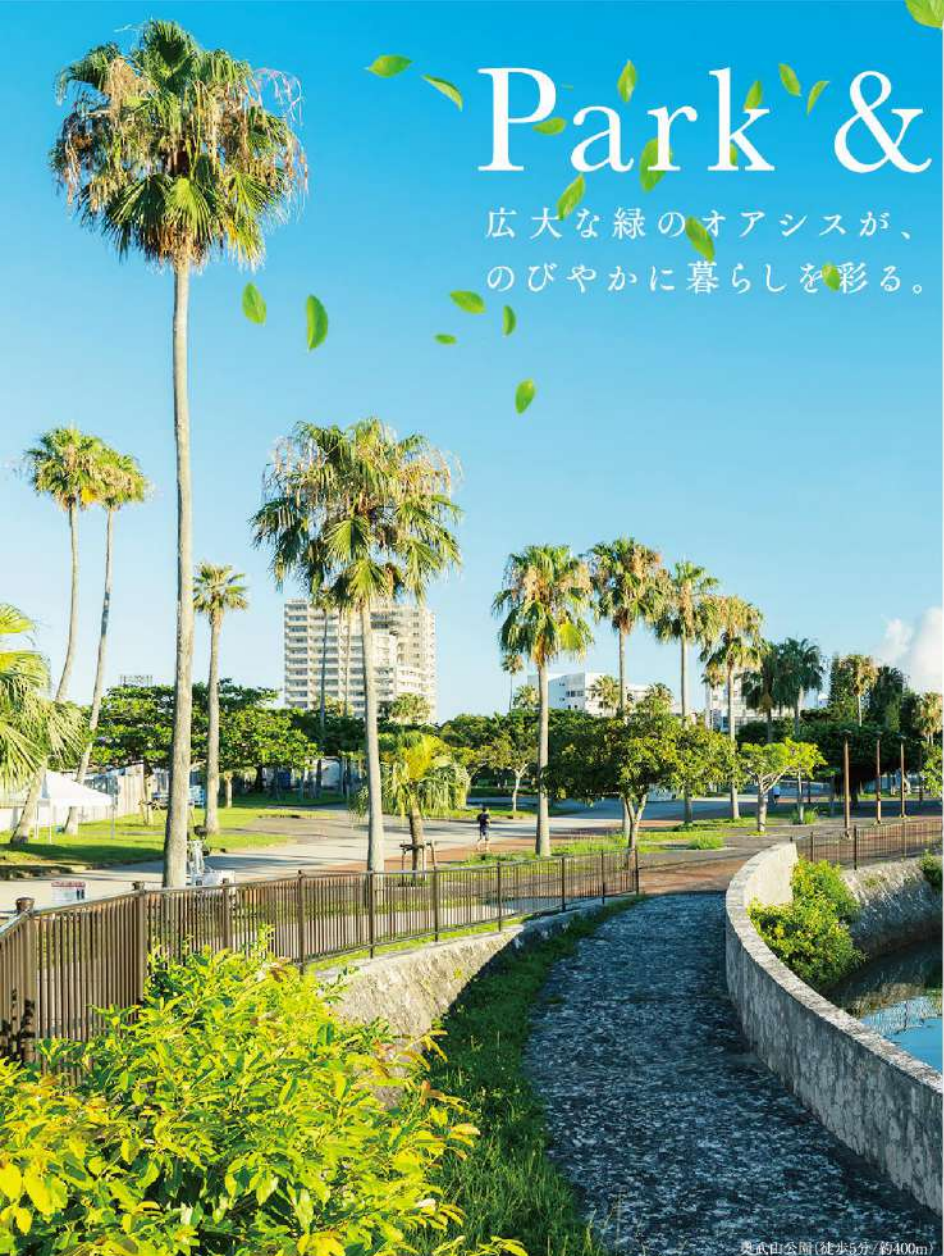
〔全8タイプ〕

多彩なプランバリエーション 2LDK～3LDK / 「壺川」駅 徒歩 8分<sup>(約600m)</sup> / 「奥武山公園」徒歩 5分<sup>(約400m)</sup> / 駐車場率 150%

エントリー受付開始

# Park & Lake Front

広大な緑のオアシスが、  
のびやかに暮らしを彩る。



奥武山公園(徒歩5分/約400m)

# Residence PLAN

全邸南西向き、3LDK 中心。  
高品位な居心地を追求したレジデンス。

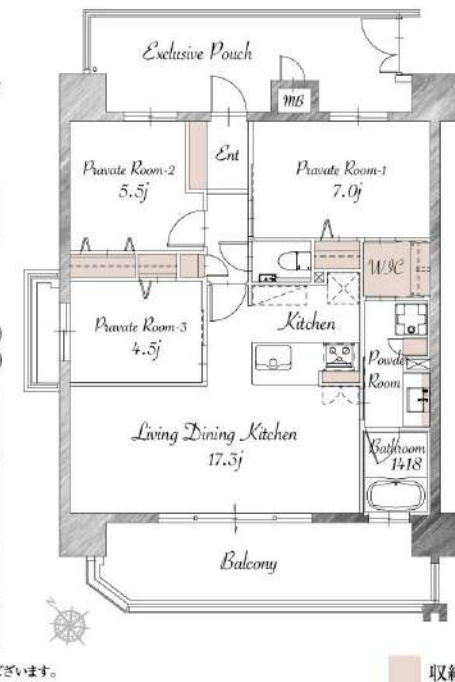
すべての住戸をパーク&レイクビューを望める南西向きにレイアウト。  
開放性と効率性にこだわった住空間が、のびやかなライフシーンを織りなします。

すべての居室に窓を設けた  
開放感あふれるワイドスパン  
3LDK 角住戸プラン

A type | 3LDK + WIC

- 住戸専有面積 **74.70㎡**(約22.56坪)
- バルコニー面積/15.16㎡(約4.58坪)
- 専用ポーチ面積/16.14㎡(約4.88坪)

- 爽快な光と風を浴びてくつろげる  
ワイドなリビング・ダイニング
- 衣類をまとめて収納できる  
大容量のウォークインクローゼット
- 開放的なオープンキッチン
- ビュー窓付きのバスルーム



※掲載の間取りは計画段階のもので、今後変更になる場合がございます。

那覇を代表する総合運動公園「奥武山公園」。  
約25万㎡の広大な園内には「沖縄セルラースタジアム那覇」をはじめ、  
「沖縄県立武道館」やテニスコートなど多彩な施設が揃います。  
例年10月には「那覇大綱挽まつり」に合わせて花火が打ち上げられ、  
那覇市民に愛される秋の風物詩として親しまれています。

## ■ 沖縄セルラースタジアム那覇

プロ野球のキャンプ地としても知られるスタジアム。  
NAHAマラソンやヨガ教室など、多彩なイベントが  
開催されています。



沖縄セルラースタジアム那覇(奥武山公園内)

## ■ 沖縄県立武道館

剣道や柔道だけでなく、コンサートや展示会なども  
開催される、最大3,000人を収容可能な武道館。



沖縄県立武道館(奥武山公園内)

Topics | 「J1規格スタジアム」の整備計画により、  
ますます進化していく那覇のオアシス。

奥武山公園では現在、観客席1万人規模  
の「J1規格スタジアム」を整備する計画が  
推進されています\*。完成後はJリーグの試  
合のほか、民間のスポーツ大会等も開催予  
定。活気あふれるスポーツの楽園として、那  
覇のオアシスはますます進化していきます。



※令和13年度供用開始予定(イメージ図)

※2021年度供用開始予定

## 駐車場率 150%

快適なカーライフをサポート。

スムーズなカーライフを叶えられるよう、75台分(設置率  
150%)の駐車場を敷地内にご用意しています。



image photo



「壺川」駅



「那覇空港」駅

## Smooth ACCESS

「県庁前」&「那覇空港」に直結。ゆいレール徒歩8分のスムーズな機動力。

ゆいレール 「壺川」駅 徒歩 8分 (約600m) | ゆいレール「壺川」駅より  
「那覇空港」駅 10分 | 「県庁前」駅 5分 | 「おもろまち」駅 12分

※掲載のゆいレール所要時間は、通勤時(7:30~8:00)の最速の便の分秒を採用しています。※「ジョルダン」調べ。「ジョルダン」の算定に基づき、上記所要時間に待ち時間、乗り換え時間は含んでおります。

※掲載の航空写真は2023年4月に撮影したものにCG処理を施したもので、実際とは異なります。また、現地の光柱は、物件の位置を示すもので建物形状、高さ等を表現するものではありません。  
※徒歩分数は80mを1分として計算した概測時間です。車の所要時間は交通状況により多少異なる場合もあり、信号、渋滞等は考慮していません。※掲載の建築写真は2024年4月に撮影したものです。

■全体物件概要●物件名/(仮称)ワイズエステムコート那覇古波蔵●所在地/沖縄県那覇市古波蔵三丁目340番22、340番95(地番)●交通/ゆいレール「壺川」駅徒歩8分●地域・地区/第一種住居地域●地目/宅地●建築確認番号/第ERI-26006602号(令和8年5月11日)●建ぺい率/60%(法定)、27.72%(対象)●容積率/200%(法定)、199.94%(対象)●敷地面積/1701.12㎡●建築面積/453.87㎡●建築延床面積/3,992.60㎡(容積不算入面積591.07㎡含む)●構造・規模/鉄筋コンクリート造、地上12階建●総戸数/50戸●間取り/2LDK、3LDK●住居専有面積/54.90㎡~102.57㎡●バルコニー面積/12.20㎡~40.52㎡●駐車場/61区画(75台)●バイク置場/12台●自転車置場/22台●権利形態/敷地は専有床面積割合による共有、建物専有部分は区分所有権、建物共用部分は専有床面積割合による共有●管理形態/区分所有者全員により管理組合を設立し、管理会社に委託●竣工予定/2028年5月上旬●入居予定/2028年6月上旬●施工/株式会社 太名嘉組●設計・監理/株式会社フェイス●管理会社/エール管理サービス株式会社●手付金等保証機関/全国不動産信用保証株式会社●設計図書閲覧場所/エールクリエイト株式会社(竣工後は管理室)●事業主・売主/株式会社日商エステム、宅地建物取引業免許証番号 国土交通大臣(5)第7029号、一級建築士事務所:大阪府知事登録(へ)第17185号 〒542-0081大阪府大阪市中央区南船場2丁目9番14号 TEL06(7660)1155(代表)●事業主・売主/エールクリエイト株式会社、宅地建物取引業免許証番号 国土交通大臣(3)第8803号、(一社)九州不動産公正取引協議会、(公社)全国宅地建物取引業協会、(公社)全国宅地建物取引業保証協会、(公社)沖縄県宅地建物取引業協会、〒900-0012沖縄県那覇市泊1丁目11番地9 TEL098(860)2929(代表)

予告広告 ※予告広告をする時点において、すべての予定販売戸数を一括して販売するか又は数期に分けて販売するかは確定していません。当該予告広告以降に行う本広告において、販売戸数をお知らせいたします。なお販売戸数が未定のため、専有床面積およびバルコニー面積等は今後供給予定の全住戸についてのもです。※本広告の実施による販売開始を迎えるまでは、本件販売に関する、お申込み、契約締結等は一切応じることができませんので、あらかじめご了承ください。  
※表示内容は2026年5月28日現在のものです。※販売開始/2026年7月下旬(予定)

お問い合わせは  
**0120-774-784** 電話受付時間/10:00~19:00  
※火・水曜日休(祝日を除く)

2次元コードからも簡単に、資料請求ができます。  
ワイズ古波蔵 検索



【事業主・売主】 日商エステム 【事業主・売主】 エールクリエイト



※2026年4月時点の情報です。