

那覇・新都心公園隣接 最高層レジデンス
FIRST LEGACY

未来へ継承される価値の原点。

堂々と、そして優雅に。
その全貌がいよいよ公開。



外観完成予想図

最上位ブランドデビュー
LUXURY×REGION〈ザ・ラグジオン〉



時を超えて語り継がれる“質”をここに。

那覇・新都心公園を一望する、全邸パークビューの特等席。総合設計が叶えた公開空地という“開かれたゆとり”を抱き、
那覇新都心最高層の邸宅が誕生。それは、時を超えて継がれる資産価値と、
未来を見晴らす日常価値。都市と自然が美しく交差するこの地から、新しい邸宅の物語が始まる。

全邸パークビュー

140m超最上階プレミアム住戸

地上19階建・総78邸

「ザ・ラグジオン那覇新都心おもろまち」

第一期即日完売 《第二期分譲開始》MODEL ROOM OPEN

[来場予約受付中] 0120-981-826

ザ・ラグジオン 検索



※掲載の外観完成予想図は図面を基に描き起こしたものであり、実際とは異なる場合があります。施工上の都合または行政官庁の指導等により、外観・外構・住上・形状・積載等を変更する場合があります。形状の細部、設備機器・配管類等は一部省略又は簡略化を表現しております。掲載は特定の季節の状況を表現したものでなく、竣工時には予想図程度には成長していません。

【営業時間】10:00~19:00(火・水曜定休/祝日除く)

住まう方々の誇りとなる様式美。

ENTRANCE HALL DESIGN

静けさと意匠美が調和する
上質な迎賓空間。

二層吹き抜けの上部壁には、間接照明とダウンライトに照らされた深みのあるウォールナット柄装飾パネルを採用。また、フロアには、デザイン性が豊かでヴィンテージ感漂うヘリボーン貼りのタイルを採用。空間に落ち着いた印象と穏やかな音の反響を演出します。

エントランスホール完成予想図



OWNERS LOUNGE DESIGN

光と緑を招き入れる
オーナーズラウンジ。

オーナーズラウンジ完成予想図



PORT COCHERE DESIGN

車寄せ

車寄せ完成予想図



GOLF SIMULATION DESIGN

シミュレーションゴルフ

シミュレーションゴルフ完成予想図

住人専用
1階設置

PLAN

基準階は
60㎡台～80㎡超の
プランバリエーションを
ご用意。

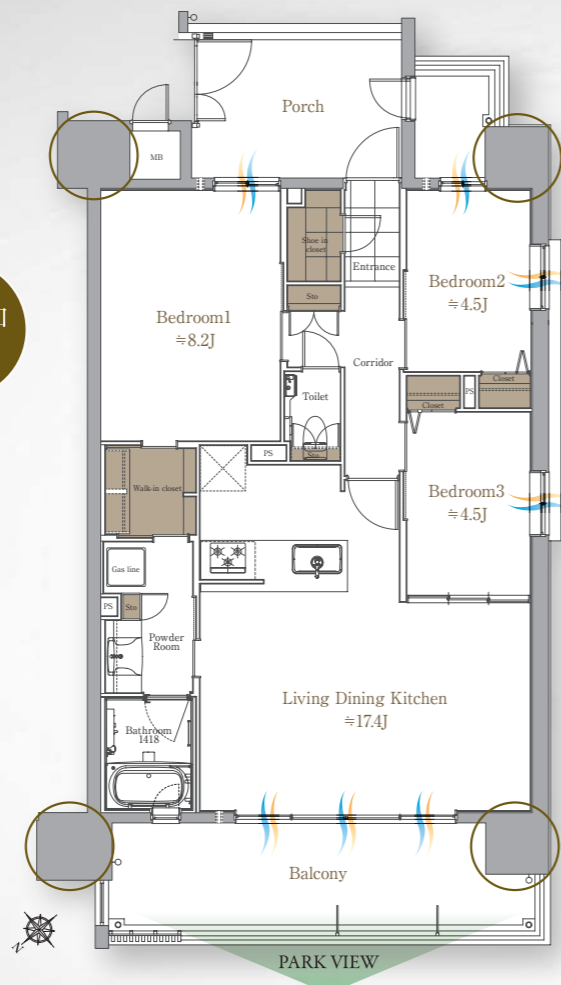


3LDK

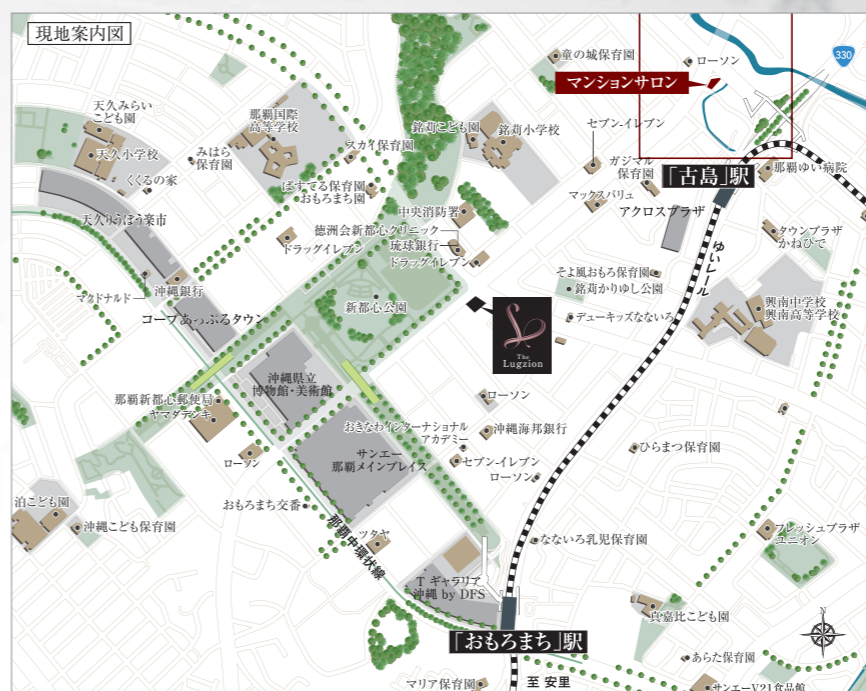
- 専有面積 / 77.70㎡ (23.50坪)
- ポーチ面積 / 9.48㎡ (2.86坪)
- バルコニー面積 / 14.58㎡ (4.41坪)



※掲載の間取り図は、計画中の設計図面をもとに描き起こしたものであり官公庁の指導、施工上の都合等により多少変更になる場合があります。予めご了承ください。(2026年3月現在の情報です)



LOCATION 暮らしのあらゆる要素が、美しく整う、おもろまちへ。



【マンションサロン所在地】
沖縄県那覇市銘苅1丁目13-1
※表示距離については現地からの地図上の概算距離で、徒歩分数は1分=80mで算出(端数切り上げ)したものです。なお、道路の混雑状況や信号待ちなどにより所要時間は多少異なります。※モノレールの所要時間は公式HPの検索機能を利用し、2024年2月の時刻表を元に算出しています。なお、待ち時間を含みません。所要時間が変わる場合があります。

MONORAIL ACCESS
ゆいレール「古島」駅 徒歩10分 (約780m) ・ ゆいレール「おもろまち」駅 徒歩11分 (約820m)

※掲載の完成予想図は図面を基に描き起こしたものであり、実際とは異なる場合があります。施工上の都合または行政官庁の指導等により、外観、内装、仕上、形状、植栽等を変更する場合があります。形状の細部、設備機器・配管等は一部省略又は簡略化表現しております。植栽は特定の季節の状況を表示したものでなく、竣工時には予想図程度には成長しております。

■全体物件概要●物件名/ザラグジオン那覇新都心おもろまち●所在地/沖縄県那覇市おもろまち4丁目11番8●交通/那覇バス「銘苅一丁目」バス停(安謝小学校入口方面)徒歩1分(約38m)●地域・地区/第二種住居地域・第一種中高層住居専用地域●敷地面積/2573.22㎡(登記記録面積)※公開空地面積840.51㎡含む●建築面積/777.29㎡●建築延べ床面積/8510.24㎡(容積不算入面積1916.71㎡含む)●建ぺい率/70%(法定)、30.20%(対象)●容積率/260%(法定)、256.23%(対象)●構造・規模/鉄筋コンクリート造、地下1階、地上19階建●総戸数/78戸●建築確認番号/第沖確R07160116号(令和7年9月26日)●駐車場/88区画(88台)月額使用料7,000円～22,000円●自転車置場/16区画月額使用料500円●分譲後の権利形態/敷地は専有床面積割合による共有、建物専有部分は区分所有権、建物共用部分は専有床面積割合による共有●管理形態/区分所有者全員により管理組合を設立し、管理会社に委託●管理員の勤務形態/通勤管理方式(日勤)●着工/2025年11月4日●竣工予定/2028年1月下旬●入居開始予定/2028年2月下旬●間取り/2LDK・3LDK●専有床面積/61.23㎡～143.35㎡●バルコニー面積/11.68㎡～47.26㎡●施工/株式会社チームアルファ●管理会社/エール管理サービス株式会社●手付金等保証機関/全国不動産信用保証株式会社●設計図書閲覧場所/エールクリエイト株式会社(竣工後は管理室)●事業主・売主/株式会社日商エステム 〒542-0081 大阪府大阪市中央区南船場2丁目9番14号 TEL06(7660)1155(代表) 宅地建物取引業免許証番号/国土交通大臣(5)第7029号 一級建築士事務所 大阪府知事登録(へ)第17185号●事業主・売主/エールクリエイト株式会社 〒900-0012 沖縄県那覇市泊1丁目11番地9 TEL098(860)2929(代表) 宅地建物取引業免許証番号/国土交通大臣(3)第8803号 (一社)九州不動産公正取引協議会 (公社)全国宅地建物取引業協会 (公社)全国宅地建物取引業保証協会 (公社)沖縄県宅地建物取引業協会●第二期販売概要●販売戸数/18戸●販売価格(税込)/6,700万円～20,500万円●最多販売価格帯(税込)/8,200万円台(2戸)・8,400万円台(2戸)●間取り/2LDK・3LDK●住居専有面積/61.23㎡～133.24㎡●バルコニー面積/11.68㎡～27.50㎡●管理費(月額)/13,470円～29,310円●修繕積立金(月額)/7,340円～15,980円●修繕積立一時基金(一括)/587,200円～1,278,400円●広告有効期限/2026年6月28日※表示内容は2026年5月22日現在のものです。

お問い合わせは Free Call. 0120-981-826

【営業時間】10:00～19:00(火・水曜定休/祝日除く)

ザ・ラグジオン 検索



【事業主・売主】 日商エステム

【事業主・売主】 エールクリエイト