



# [ワイズエステムコート新都心天久] モデルルーム公開中

先着順販売受付中

シン・都心を望む  
豊かな暮らし。

交通、教育、生活利便に恵まれた新都心天久エリア

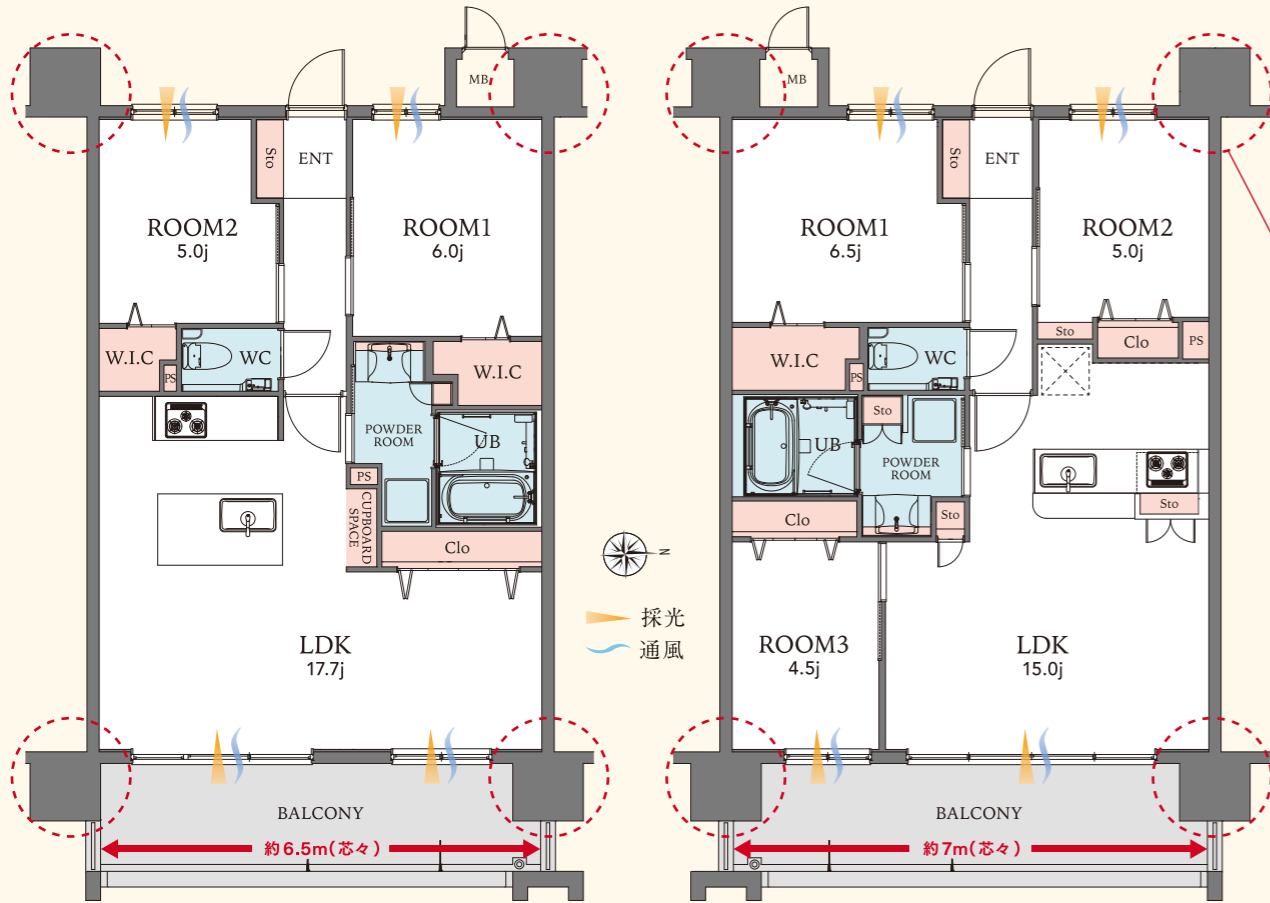


天久小学校 / 約550m (徒歩7分)

新都心公園 / 約1,1km (徒歩14分)

天久りょうぼう楽市 / 約800m (徒歩10分)





料理も、くつろぎも、アイランドキッチンのある  
17.7J LDKで、心地よい毎日を。

**B** type [602号]  
専有面積 / 63.65㎡ (19.25坪) ■バルコニー面積 / 12.06㎡ (3.64坪)  
■アルコーブ面積 / 4.48㎡ (1.35坪)  
間取り / 2LDK 5,240万円 (税込)  
借入価格5,240万円 / ポーナス時加算(年2回)106,356円

頭金0円 月々の  
お支払い **81,013円**

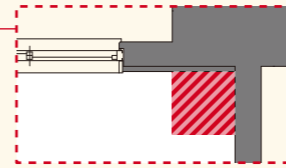
みんなが自然と集まる心地よい3LDK広々リビングで  
遊んで、勉強して、くつろいで、家族の時間ももっと楽しく。

**C** type [603号]  
専有面積 / 68.40㎡ (20.69坪) ■バルコニー面積 / 12.96㎡ (3.92坪)  
■アルコーブ面積 / 4.90㎡ (1.48坪)  
間取り / 3LDK 5,590万円 (税込)  
借入価格5,590万円 / ポーナス時加算(年2回)100,699円

頭金0円 月々の  
お支払い **88,549円**

**アウトポール設計**

柱や梁などのフレームを室外に出すマンションの建築工法です。室内側に柱型の出っ張りや梁が出ないため、スペースを有効に使うことができます。



**直達サービス**

お荷物や新聞を玄関先までお届け不在時でも玄関前まで配達される便利な直達サービス。重い荷物を宅配ボックスから持ち帰る必要がなく、時限暗証キーで、提携業者だけが入館できるので安心です。



**多機能ビルトイン**

**浄水システム**

大型活性炭フィルターが残留塩素を測定限界以下まで除去。各住戸のメーターボックス内(元栓近く)に設置するため、温水になる前に浄水します。飲用水・キッチンはもちろん、シャワーやお風呂でも浄水したお湯がふんだんに利用できます。



**ZEH対象住宅ローン**

ZEH等省エネ住宅を取得される方向けに特別金利優遇を実施中!

当初5年間  
固定  
年利 **0.5%**  
の特別金利適用

(金利上乗せのある団体信用生会保険をご選択された場合は、上記金利に上せ(+0.2%または+0.25%)いたします。)

※当初5年間の固定特約金利満了後、6年目以降は従来通り変動金利型または固定特約金利型(3年・5年・10年)から選択頂き、その時点での当行所定の住宅ローン金利を適用いたします。

Zero Energy House  
**ZEH**とは

net Zero Energy House (ネット・ゼロ・エネルギー・ハウス)の略語で、断熱性や設備の効率化等により省エネルギーを実現し、太陽光等の再生可能エネルギーを導入することによって、エネルギーの消費量を実質的にゼロ以下とする住宅のことを指します。

10階からの眺望はコチラ



新都心、首里エリアを望む東向きバルコニーからは心地よい朝日が注ぎ込みます。



**建設地/マンションギャラリーはコチラ**



お車で「マンションギャラリー」へお越しの際は右記住所をカーナビに入力ください。 **那覇市天久1丁目26-22**

[事業主・売主] **日商エステム** [事業主・売主] **エールクリエイト**

予約制 **0120-981-826**  
受付時間:10:00~19:00 定休日:水・木(祝日除く)



最新情報は公式サイトをご覧ください。  
ワイス天久 検索

【物件概要】●物件名/ワイズエステムコート新都心天久 ●所在地/沖縄県那覇市天久2丁目18番3 ●交通/「第一天久」バス停(那覇バスターミナル向け)徒歩2分(約100m) ●地域・地区/近隣商業地域 ●建築確認番号/BCJ23大建確056号(令和5年8月31日) ●構造・規模/鉄筋コンクリート造、地上14階建 ●総戸数/50戸 ●敷地面積/1,250.83㎡(登記登録面積) ●建築確認敷地面積/1,250.83㎡ ●建築面積/452.91㎡ ●建築延べ床面積/4660.75㎡(容積不算入面積908.73㎡含む) ●建ぺい率/80.00%(法定)、36.21%(対象) ●容積率/300.00%(法定)、299.96%(対象) ●間取り/3LDK・4LDK ●総戸数/50戸 ●駐車場/68区画 (70台) 月額使用料:2,500円~16,000円 ●バイク置場/9区画 月額使用料:400円、500円 ●自転車置場/7区画 月額使用料:100円、200円 ●着工予定/2023年10月6日 ●竣工予定/2025年9月下旬 ●入居開始/2025年10月下旬 ●権利形態/敷地は専有床面積割合による共有、建物専有部分は区分所有権、建物共用部分は専有床面積割合による共有 ●管理形態/通管理方式(自動)、区分所有者全員により管理組合を設立し、管理会社に委託 ●施工/株式会社太木嘉組 ●設計・監理/株式会社ジュープランニング ●管理会社/株式会社エステム管理サービス ●手付金等保証機関/全国不動産信用保証株式会社 ●設計図書閲覧場所/エールクリエイト株式会社(竣工後は管理室) ●事業主・売主/株式会社日商エステム 〒542-0081 大阪府大阪市中央区南船場2丁目9番14号 TEL06(7660)1155(代表) 宅地建物取引業免許証番号/国土交通大臣(4)第7029号 一級建築士事務所 大阪府知事登録(ホ)第17185号 近畿中高層住宅地建物取引業協会 ●事業主・売主/エールクリエイト株式会社 〒900-0012 沖縄県那覇市泊1丁目11番地9 TEL098(860)2929(代表) 宅地建物取引業免許証番号/国土交通大臣(2)第8803号 (一社)九州不動産公正取引協議会 (公社)全国宅地建物取引業協会 (公社)全国宅地建物取引業協会 [先着順販売概要] ●販売戸数/9戸 ●販売価格(税込)/5,240万円(1戸) ~ 6,890万円(1戸) ●専有床面積/63.65㎡ ~ 80.75㎡ ●バルコニー面積/12.06㎡ ~ 18.11㎡ ●専用ボーチ面積/6.42㎡、9.65㎡ ●アルコーブ面積/4.48㎡、4.90㎡ ●間取り/2LDK、3LDK、4LDK ●管理費(月額)/12,920円 ~ 16,390円 ●修繕積立金(月額)/4,770円 ~ 6,050円 ●修繕積立基金(一括)/381,600円 ~ 484,000円 ●広告有効期限/2025年5月31日 ●掲載の内容は2025年3月7日現在のものです。 ●本誌掲載の表示距離については現地からの地図上の概算距離で、徒歩分は1分=80mで算出しています。(端数切り上げ) ●完成予想図の外観パースは計画段階の図面に基に描き起こしたもので、形状・色等は実際と異なる場合があります。●掲載の写真は現地周辺を撮影したものに外観パースを合成する等CG処理を施したものでイメージです。