

ZEH-M Oriented 認定

「天久小学校」校区徒歩7分

全区画ハイクォリティー対応

駐車場140%確保

# WIS ESTIM COURT 新都心天久 MODEL ROOM OPEN

完成イメージ



## 新都心天久で誇りある住まい。



### 交通、教育、生活利便に恵まれた天久エリア



天久小学校  
約550m (徒歩7分)



天久うtopia楽市  
約800m (徒歩10分)



那覇空港  
約5.8km (車で17分)



新都心公園  
約1.1km (徒歩14分)



コナミスポーツクラブ  
約216m (徒歩3分)



大浜第一病院  
約240m (徒歩3分)

※徒歩分数表示は80mを1分で算出(端数切り上げ)したものです。距離は地図上の概測です。

### 建設地/マンションギャラリーはコチラ



お車で「マンションギャラリー」へお越しの際は右記住所をカーナビに入力ください。

那覇市天久1丁目26-22



### Owners Voice

購入の決め手となった  
「WIS ESTIM COURT 新都心天久」の  
魅力を教えていただきました。



天久小学校等があり、子育てしやすい新都心天久。近所の交流も盛んな地域。  
ガス乾燥機など欲しい設備が標準仕様で、返済額も今の家賃と同等だったのが購入の決め手!

購入者O様(30代)

病院や24時間営業のスーパーも徒歩圏で便利な立地。子どもが小さいので足音の響き方に配慮した床構造は安心感があります。新都心エリアのマンションは、将来的に売ったり貸したりする選択肢があるのも魅力だと思います。

購入者N様(40代)



【物件概要】●物件名/WIS ESTIM COURT 新都心天久●所在地/沖縄県那覇市天久2丁目18番3●交通/「第一天久」バス停(那覇バスターミナル向け)徒歩2分(約100m)●地域・地区/近隣商業地域●建築確認番号/BCJ23大建確056号(令和5年8月31日)●構造・規模/鉄筋コンクリート造、地上14階建●総戸数/50戸●敷地面積/1,250.83㎡(登記登録面積)●建築確認敷地面積/1,250.83㎡●建築面積/452.91㎡●建築延べ床面積/4660.75㎡(容積不算入面積908.73㎡含む)●建ぺい率/80.00%(法定)、36.21%(対象)●容積率/300.00%(法定)、299.96%(対象)●間取り/3LDK・4LDK●総戸数/50戸●駐車場/68区画(70台)月額使用料・2,500円～16,000円●バイク置場/9区画月額使用料・400円、500円●自転車置場/7区画月額使用料・100円、200円●着工予定/2023年10月6日●竣工予定/2025年9月下旬●入居開始/2025年10月下旬●権利形態/敷地は専有床面積割合による共有、建物専有部分は区分所有権、建物共用部分は専有床面積割合による共有●管理形態/通勤管理方式(自動)、区分所有者全員により管理組合を設立し、管理会社に委託●施工/株式会社太名嘉組●設計・監理/株式会社ジューブランニング●管理会社/株式会社エステム管理サービス●手付金等保証機関/全国不動産信用保証株式会社●設計図書閲覧場所/エールクリエイト株式会社(竣工後は管理室)●事業主・売主/株式会社日商エステム〒542-0081大阪府大阪市中央区南船場2丁目9番14号TEL06(7660)1155(代表)宅地建物取引業免許番号/国土交通大臣(4)第7029号一級建築士事務所大阪府知事登録(ホ)第17185号近畿中高層不動産協会会員●事業主・売主/エールクリエイト株式会社〒900-0012沖縄県那覇市泊1丁目11番地9TEL098(860)2929(代表)宅地建物取引業免許番号/国土交通大臣(2)第8803号(一社)九州不動産公正取引協議会(公社)全国宅地建物取引業協会(公社)全国宅地建物取引業保証協会(公社)沖縄県宅地建物取引業協会【先着順販売概要】●販売戸数/11戸●販売価格(税込)/5,240万円(1戸)～6,940万円(1戸)●最多販売価格帯(税込)/5,200万円台、6,600万円台(各2戸)●専有床面積/63.65㎡～80.75㎡●バルコニー面積/12.06㎡～18.11㎡●専用ポーチ面積/6.42㎡、9.65㎡●アルコーブ面積/4.48㎡、4.90㎡●間取り/2LDK・3LDK・4LDK●管理費(月額)/12,920円～16,390円●修繕積立金(月額)/4,770円～6,050円●修繕積立基金(一括)/381,600円～484,000円※表示内容は2024年12月13日現在のものです。●広告有効期限/2025年2月28日※表面に掲載の完成予想図は、設計段階の図面を基に描いたもので、外観形状の細部・設備機器(給湯器・洗濯機等)を一部省略しています。また、建物の形状・仕様・色調等は、行政官庁の指導および施工上の都合により変更になる場合がございます。

事業主 日商エステム エールクリエイト

0120-981-826

受付時間:10:00～19:00  
定休日:水・木(祝日除く)

WIS天久 検索





全戸東向き。ZEH・総50邸の次世代型レジデンス。



主寝室

キッチン

バスルーム

洗面室

## ZEH対象住宅ローン

ZEH等省エネ住宅を取得される方向けに特別金利優遇を実施中!

(金利上昇せのある団体信用生会保険をご選択された場合は、上記金利に上せ(+0.2%または+0.25%)いたします。)

※当初5年間の固定特約金利満了後、6年目以降は従来通り変動金利型または固定特約金利型(3年・5年・10年)から選択頂き、その時点での当行所定の住宅ローン金利を適用いたします。

当初5年間  
固定  
年利 **0.5%**  
の特別金利適用

Zero Energy House  
**ZEH**とは

net Zero Energy House (ネット・ゼロ・エネルギー・ハウス)の略語で、断熱性や設備の効率化等により省エネルギーを実現し、太陽光等の再生可能エネルギーを導入することによって、エネルギーの消費量を実質的にゼロ以下とする住宅のことを指します。

※掲載の室内写真は「ワズエシステムコート新都心天久」モデルルームにて撮影 ※掲載の完成予想図は、設計段階の図面を基に描いたもので、外観形状の細部・設備機器(種・給湯器等)を一部省略しています。また、建物の形状・仕様・色調等は、行政官庁の指導および施工上の都合により変更になる場合がございます。

A type 4LDK

■専有面積/  
80.75m<sup>2</sup> (24.42坪)

■バルコニー面積/  
18.11m<sup>2</sup> (5.47坪)  
■専用ポーチ面積/  
6.82m<sup>2</sup> (2.06坪)

B type 3LDK

■専有面積/  
63.65m<sup>2</sup> (19.25坪)

■バルコニー面積/  
12.06m<sup>2</sup> (3.64坪)  
■アルコブ面積/  
4.83m<sup>2</sup> (1.35坪)

主寝室と洗面室を繋ぐ  
ウォークインクローゼットをはじめ、  
暮らしやすさにこだわったファミリープラン。

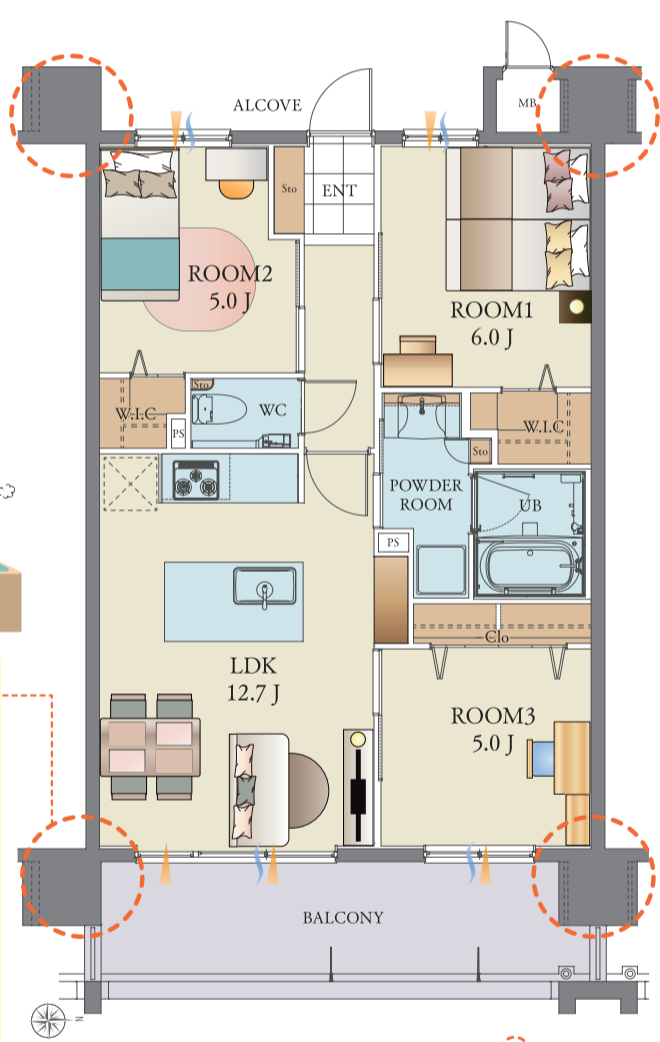
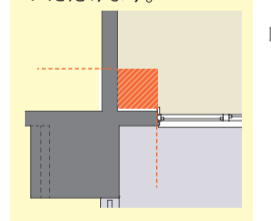


開放的なアイランドキッチンで、  
自然と会話が弾む空間を創出。



### アウトポール設計

柱や梁が室内側に出っ  
張らず室内スペースを  
スッキリ有効にお使い  
いただけます。



※間取りセレクトには階数により縮め切りがございます。詳細については係員へお尋ねください。※掲載の図面は概略図ですので詳しくは図面集をご確認下さい。なお、図面集と差異がある場合は図面集が優先となります。

### お子様に各居室を

夫婦の寝室+子供部屋が2つ取れる為、将来的にお子様へ各居室を与えられます。また、お子様が巣立った後は、和室にリフォームするなど、使い方は自由自在です。



### 各居室に大容量収納

通常のクローゼットより深いウォークインクローゼットや、ワイドタイプの収納を設計しました。家族それぞれが自分で衣替えができ、適材適所に収納することで、お部屋やリビングがいつもすっきり。



### 衣類乾燥機「乾太くん」

天日干しの後も、乾太くん乾燥させることで衣類に付着した花粉中のアレルギー物質を除去。短時間運転で経済的に清潔な衣類に仕上げます。



A type 401号 [販売価格6,640万円] をご購入の場合

頭金140万円  
借入金額6,500万円

ボーナス払い(年2回) **200,266円**

月々のお支払い

**4LDK 89,114円**

B type 702号 [販売価格5,290万円] をご購入の場合

頭金140万円  
借入金額5,150万円

ボーナス払い(年2回) **100,699円**

月々のお支払い

**3LDK 80,259円**

■提携ローンのご案内 ●取扱金融機関/沖縄銀行 ●分譲価格に対する融資限度額の割合/100%以内(他の借入額を含む) ●融資限度額/100万円以上2億円以内(10万円単位) ●借入期間/3年以上50年以内(1年単位) ●利率/0.500%(当初5年間固定特別金利、50年、2024年11月現在)。金融情勢により変更する場合があります。(月々の支払額には管理費等含まれていません。) ※購入時には別途諸費用が必要です。詳しくは係員へお尋ねください。