



Y's ESTEM COURT
NAHAMATSUYAMA

ワイズエステムコート
那覇松山

URBAN SCENE

都心自在

海と緑の美しさ、都市の煌めき、そして趣のある街並み。
あらゆる沖縄の魅力が凝縮された、那覇市松山。
ショッピング、学校、自然の潤い...
自分らしく、自由な時間を過ごせるロケーション。



ご来場
キャンペーン
開催

ご来場予約の上、マンションギャラリーに
お越しいただいた方

スターバックス
ギフトカード



先着
15名様

2,000円分
プレゼント!

※初めてご来場の方、1家族様1回限りとなります。
※物件の説明をお聞きいただいた方に限ります。
※未成年・学生の方のみのご来場はご遠慮ください。
※商品が無くなり次第終了とさせていただきます



若狭小学校 徒歩 **4**分 (約300m)

那覇中学校 徒歩 **2**分 (約140m)

ゆいレール「美栄橋」駅 徒歩 **10**分 (約760m)

※徒歩分は分速80mで算出し、端数は切り上げています。なお信号待ち等の時間は含まれておりません。※掲載の写真は現地周辺を撮影(2023年2月)したものにCG処理を施したもので実際とは異なります。※外観パースは計画段階の図面を基に描き起こしたもので、形状・色等は実際と異なる場合があります。外観形状の細部は表現しておりません。

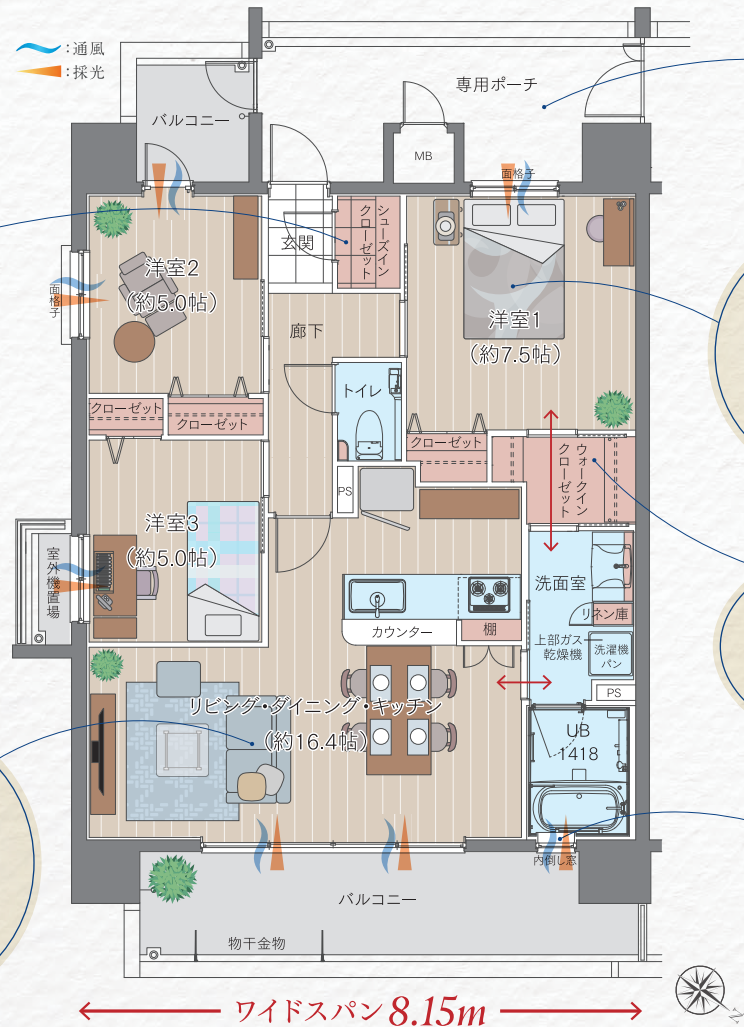
A type 3LDK

住戸の独立性を高めた専用ポーチ付き3面採光、角住戸プラン

専有面積 **77.42** (23.41坪)

□バルコニー面積 16.88㎡ (5.10坪)

□専用ポーチ面積 12.03㎡ (3.63坪)



専用ポーチ

玄関前の共用廊下に門扉を設けた専用ポーチ。プライバシーが守られやすく、防犯性も高まります。



ゆとりのある主寝室

豊富な収納スペースを確保した約7.5帖の開放的な主寝室。深い安堵感に包まれた時間を過ごせます。



2wayウォークインクローゼット

衣類や小物をまとめて収納できる大容量の収納スペース。2箇所の出入口から通り抜けができる効率的な動線と通気性の良さが魅力です。



浴室窓

換気しやすい窓付きのバスルーム。自然の風を取り込み、いつも快適な空間を保ちます。



シューズインクローゼット

靴をはじめ、雨具やスポーツグッズまで収納可能。すっきり美しい玄関を実現します。



効率的な家事動線

LDK⇒洗面室⇒ウォークインクローゼット⇒洋室1とスムーズに行き来できるコンパクトな家事動線。家事の時に繋がります。

広々ワイドなリビングダイニングルーム

約16.4帖の開放的なリビング・ダイニングルーム。家具の配置がしやすく、家族みんなが寛げるワイドな空間です。



沖縄県内初採用

Equipment

日々の暮らしにゆとりを与える、快適性を追求した充実の設備・サービス

進化を追求し続ける、セキュリティ機器メーカー「GOAL」のスマートロック



電池式スマートロック ラレシア



共用エントランスから各住戸の玄関ドアまで、非接触キーやカードキー、テンキー（玄関ドア）により解錠ができ、宅配ボックスの荷物も取り出せます。玄関ドアにはピッキングでの不正解錠に強い鍵穴を持ったスマートロックを採用しました。



多機能ビルトイン浄水システム

キッチンはもちろん、シャワーやお風呂でも浄水したお湯を利用できます。

乾太くん (ガス衣類乾燥機)

ガスの温風でパワフルに乾かし、短時間で清潔な衣類に仕上げます。

※掲載の写真はメーカー提供写真および一部オプション等を含んだワイズマンションシリーズのモデルルームを撮影(2022年8月)したもので実際とは異なります。※家具・調度品等は販売価格には含まれません。

【物件概要】●物件名/ワイズエステムコート那覇松山●所在地/沖縄県那覇市松山2丁目29番3●交通/「若狭」バス停(三重城向け)徒歩1分(約80m)●地域・地区/商業地域●建築確認番号/第BCJ22大建確073(令和5年1月4日)、第BCJ22大建確073変1(令和5年4月11日)●構造・規模/鉄筋コンクリート造、地上15階建●総戸数/55戸●敷地面積/984.81㎡(実測面積)●建築確認敷地面積/984.78㎡●建築延べ床面積/4,855.77㎡(容積不算入面積921.70㎡含む)●建ぺい率/80.00%(法定)、90.00%(緩和)、43.23%(対象)●容積率/400.00%(法定)、399.49%(対象)●権利形態/敷地は専有床面積割合による共有、建物専有部分は区分所有権、建物共用部分は共有●管理形態/区分所有者全員により管理組合を設立し、管理会社に委託●管理員の勤務形態/通勤管理方式(日勤)●駐車場/60区画60台(月額:5,500円~13,000円)●バイク置場/5区画(月額:500円・600円)●自転車置場/6区画(月額:100円)●着工/2023年4月10日●竣工予定/2025年2月中旬●入居開始予定/2025年3月中旬●施工/南洋土建株式会社●設計・監理/株式会社ジューブランニング●管理会社/株式会社エステム管理サービス●手付金等保証機関/全国不動産信用保証株式会社●設計図書閲覧場所/ワイズエステムコートマンションギャラリー旭橋(竣工後は管理室)●事業主・売主/株式会社日商エステム 〒542-0081 大阪府大阪市中央区南船場2丁目9番14号 TEL.06-7660-1155(代表) 宅地建物取引業免許証番号/国土交通大臣(4)第7029号 一級建築士事務所 大阪府知事登録(ホ)第17185号 (一社)環境共生住宅推進協議会会員 近畿中高層不動産協会会員●事業主・売主/エールクリエイティブ株式会社 〒900-0012 沖縄県那覇市泊1丁目11番地9 TEL.098-860-2929(代表) 宅地建物取引業免許証番号/国土交通大臣(2)第8803号 (一社)九州不動産公正取引協議会(公社)全国宅地建物取引業協会(公社)全国宅地建物取引業保証協会(公社)沖縄県宅地建物取引業協会【販売概要】●販売戸数/8戸●販売価格(税込)/4,490万円(1戸)~5,880万円(1戸)●専有床面積/68.40㎡~77.42㎡●バルコニー面積/12.96㎡~17.85㎡●間取り/3LDK●管理費(月額)/11,970円~13,540円●修繕積立金(月額)/4,370円~4,950円●修繕積立金(一括)/349,600円~396,000円●広告有効期限/2024年6月30日 [九公取 福096]

事業主・売主 **日商エステム** 宅地建物取引業免許番号:国土交通大臣(4)第7029号 〒542-0081 大阪府大阪市中央区南船場2丁目9番14号 TEL.06-7660-1155(代表)

エールクリエイティブ 宅地建物取引業免許番号:国土交通大臣(2)第8803号 〒900-0012 沖縄県那覇市泊1丁目11番地9 TEL.098-860-2929(代表)

Location

生活の便利施設がコンパクトに揃う、充実したロケーション



若狭小学校
徒歩4分(約300m)



那覇中学校
徒歩2分(約140m)



マックスバリュ松山店
徒歩4分(約320m)



松山公園
徒歩4分(約290m)

※表示の距離は現地から地図上の概算です。※徒歩分は速歩80mで算出し、端数は切り上げています。なお、信号待ち等の時間は含まれておりません。※掲載の環境写真は2023年5月に撮影したものとびイメージ写真です。



Y's ESTEM COURT
マンションギャラリー 旭橋

那覇市泉崎1-15-25
(旭橋那覇パスターミナル裏)

公式ホームページまたはお電話にて
ご来場予約の上、お越しください。

お問い合わせ **0120-774-784**

営業時間/10:00~19:00
※火・水曜定休(祝日を除く)

WIZ 那覇松山